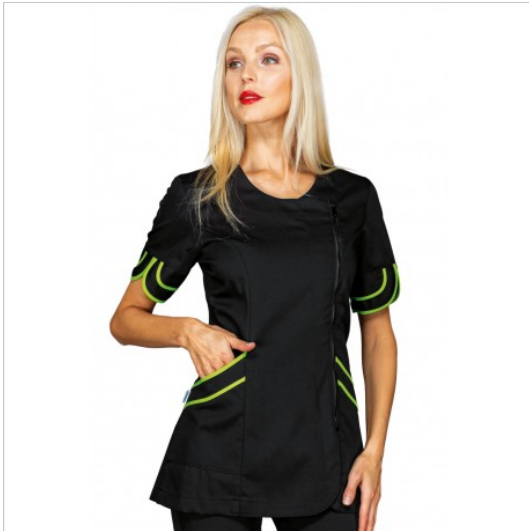


## SCHEDA PRODOTTO



Casacca Babilonia Nero + Mela 65% Poliestere -  
35% Cotone ISACCO 005536

Riferimento: ISA005536

|                      |                           |
|----------------------|---------------------------|
| Categoria Prodotto   | Camici corti              |
| Colore               | Nero                      |
| Composizione Tessuto | 65% Poliestere 35% Cotone |
| Fantasia Tessuto     | Tinta Unita               |
| Linea Prodotto       | Babilonia                 |
| Lunghezza            | Corto                     |
| Modello              | Donna                     |
| Modello Collo        | Girocollo                 |
| Modello Manica       | Corta                     |
| Numero Tasche        | Due                       |
| Peso Tessuto         | 195 gr/mq                 |
| Rifiniture           | verde mela                |
| Settori D'impiego    | SANITARIO<br>ESTETICO     |
| Stagione             | Estivo                    |
| Tipo di Chiusura     | Con Cerniera              |