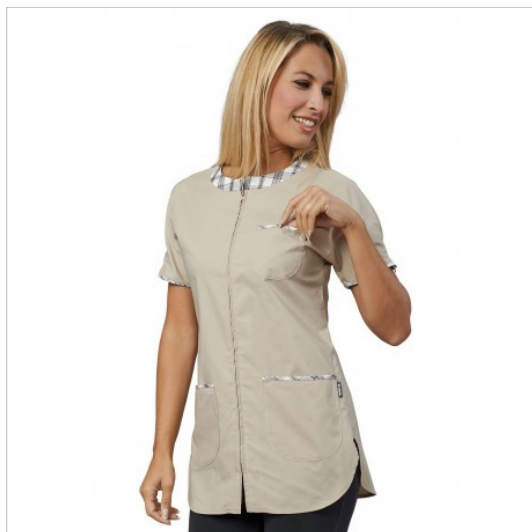


SCHEDA PRODOTTO



Casacca Gioia Sabbia Siggì

Riferimento: SIGCS1424/7025

Categoria Prodotto	Camici corti
Colore	Colorato
	Beige - Nocciola
Composizione Tessuto	65% Poliestere 35% Cotone
Fantasia Tessuto	Tinta Unita
Linea Prodotto	Gioia
Lunghezza	Corto
Modello	Donna
Modello Collo	Girocollo
Modello Manica	Corta
Numero Tasche	Tre
Peso Tessuto	130 gr/mq
Rifiniture	Tartan Siggì
Settori D'impiego	ESTETICO
Stagione	Estivo
Taglie Forti	Big Size
Tipo di Chiusura	Con Cerniera