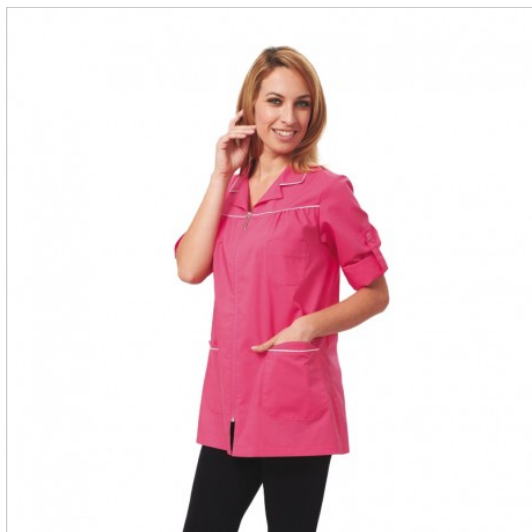


SCHEDA PRODOTTO



Casacca Elita Fucsia Siggì

Riferimento: SIGCS1316/3010

Categoria Prodotto	Camici corti
Colore	Colorato
	Fuxia
Composizione Tessuto	65% Poliestere 35% Cotone
Fantasia Tessuto	Tinta Unita
Linea Prodotto	Elita
Lunghezza	Corto
Modello	Donna
Modello Collo	Classico
Modello Manica	Lunga
Numero Tasche	Tre
Peso Tessuto	130 gr/mq
Rifiniture	Bianco
Settori D'impiego	ESTETICO
Stagione	Ogni Stagione
Taglie Forti	Big Size
Tipo Polsino	Con bottone
Tipo di Chiusura	Con Cerniera