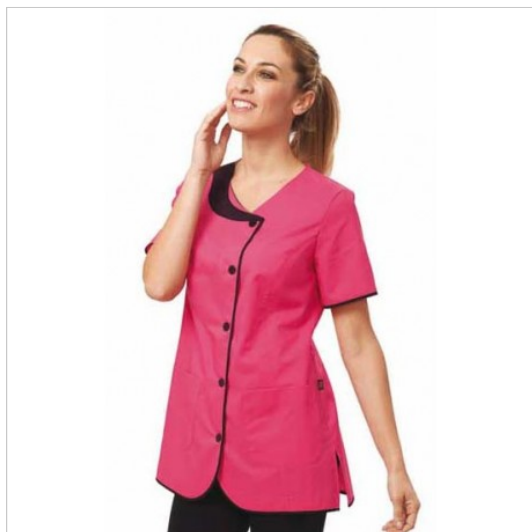


SCHEDA PRODOTTO



Casacca Dora Fucsia e Nero Siggì

Riferimento: SIGCS1306/3711

Categoria Prodotto	Camici corti
Colore	Colorato
	Fuxia
Composizione Tessuto	65% Poliestere 35% Cotone
Fantasia Tessuto	Tinta Unita
Linea Prodotto	Dora
Lunghezza	Corto
Modello	Donna
Modello Collo	Collo a V
Modello Manica	Corta
Numero Bottoni	Cinque
Numero Tasche	Due
Peso Tessuto	130 gr/mq
Rifiniture	Nero
Settori D'impiego	ESTETICO
Stagione	Estivo
Taglie Forti	Big Size
Tipo di Chiusura	Bottoni Fissi