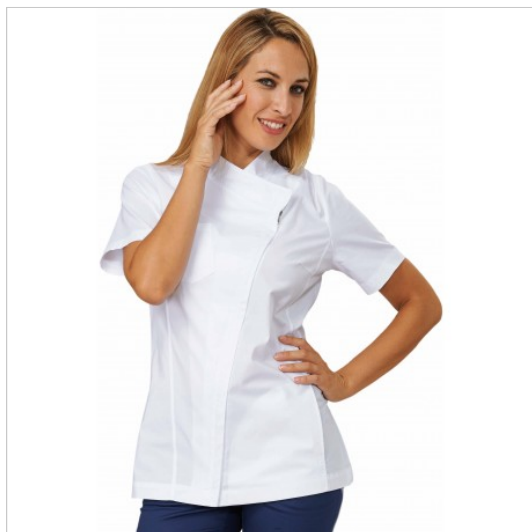


SCHEDA PRODOTTO



Casacca Cherry Bianco Siggì

Riferimento: SIGCS1339/0001

Categoria Prodotto	Camici corti
Colore	Bianco
Composizione Tessuto	55% Cotone - 42% Poliestere - 3% Elastan
Fantasia Tessuto	Tinta Unita
Linea Prodotto	Cherry
Lunghezza	Corto
Modello	Donna
Modello Collo	Classico
Modello Manica	Corta
Numero Tasche	Due
Peso Tessuto	160 gr/mq
Settori D'impiego	ESTETICO
Stagione	Estivo
Tipo di Chiusura	Con Cerniera
Tipo di Vestibilità	Slim
Tipo tessuto	Elasticizzato