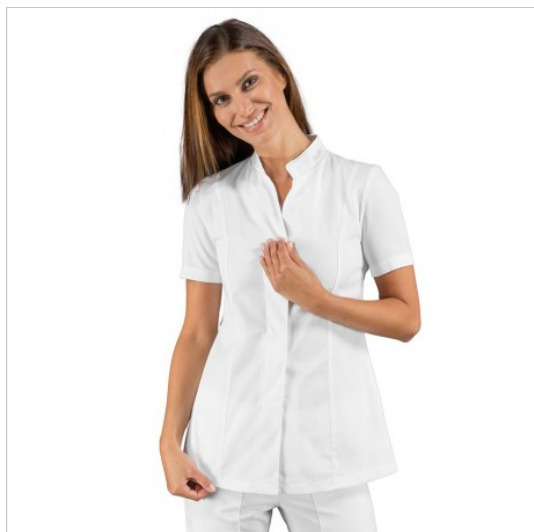


SCHEDA PRODOTTO



**CASACCA HIBISCUS BOHEME BIANCO 100%
Poliestere BOHÉME ISACCO 002660**

Riferimento: ISA002660

Categoria Prodotto	Camici corti
Colore	Bianco
Composizione Tessuto	100% Poliestere Bohème
Fantasia Tessuto	Tinta Unita
Linea Prodotto	Hibiscus
Lunghezza	Corto
Modello	Donna
Modello Collo	Coreana
Modello Manica	Corta
Numero Bottoni	Cinque
Numero Tasche	Due
Peso Tessuto	180 gr/mq
Settori D'impiego	ESTETICO
Stagione	Estivo
Tipo di Chiusura	Bottoni Fissi
Tipo tessuto	No stiro
	Elasticizzato