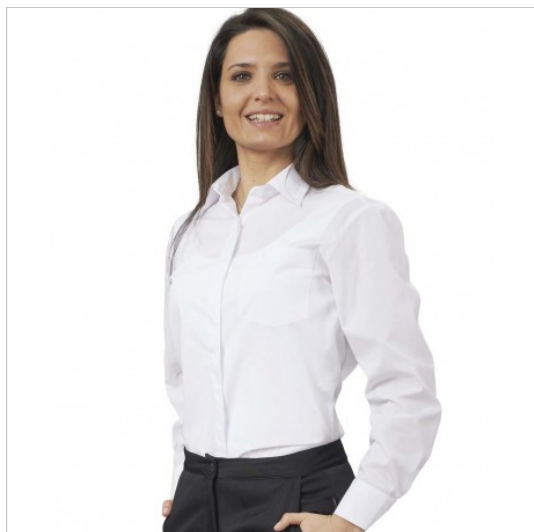


## SCHEDA PRODOTTO



Camicia Bianca SIGGI

Riferimento: SIGSE0312/0001

Categoria Prodotto	<b>Camicie</b>
Colore	<b>Bianco</b>
Composizione Tessuto	<b>65% Poliestere 35% Cotone</b>
Fantasia Tessuto	<b>Tinta Unita</b>
Linea Prodotto	<b>Step one</b>
Modello	<b>Donna</b>
Modello Collo	<b>Classico</b>
Modello Manica	<b>Lunga</b>
Numero Bottoni	<b>Sette</b>
Numero Tasche	<b>Una</b>
Peso Tessuto	<b>120 gr/mq</b>
Settori D'impiego	<b>RISTORAZIONE</b>
	<b>ALBERGHIERO</b>
	<b>FOOD &amp; BEVERAGE</b>
Stagione	<b>Ogni Stagione</b>
Taglie Forti	<b>Big Size</b>
Tipo Polsino	<b>Con bottone</b>
Tipo di Chiusura	<b>Bottoni Fissi</b>