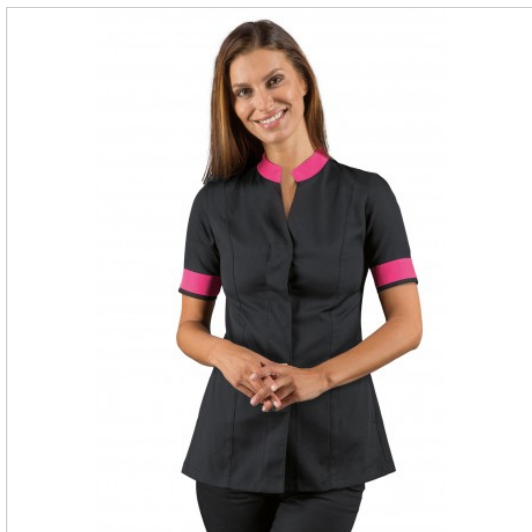


SCHEDA PRODOTTO



CASACCA HIBISCUS NERO + FUXIA 65% Pol.
35% Cot. ISACCO 002686

Riferimento: ISA002686

Categoria Prodotto	Camici corti
Colore	Nero
Composizione Tessuto	65% Poliestere 35% Cotone
Fantasia Tessuto	Tinta Unita
Linea Prodotto	Hibiscus
Lunghezza	Corto
Modello	Donna
Modello Collo	Coreana
Modello Manica	Corta
Numero Bottoni	Cinque
Numero Tasche	Due
Peso Tessuto	195 gr/mq
Rifiniture	Fuxia
Settori D'impiego	ESTETICO
Stagione	Estivo
Tipo di Chiusura	Bottoni Fissi