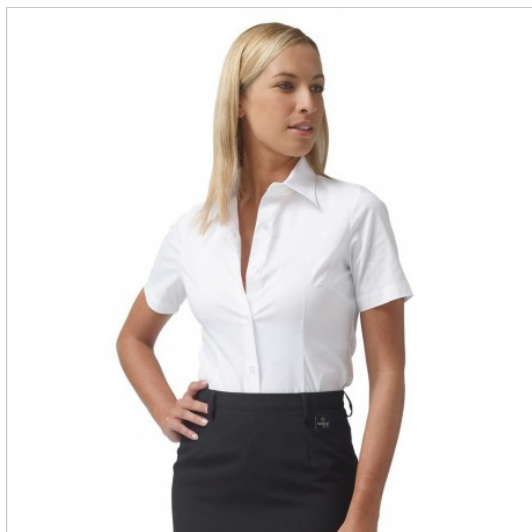


SCHEDA PRODOTTO



Camicia Barbara Bianca SIGGI

Riferimento: SIGCM0165-0001

Categoria Prodotto	Camicie
Colore	Bianco
Composizione Tessuto	97% cotone - 3% elasthan
Fantasia Tessuto	Tinta Unita
Linea Prodotto	Barbara
Modello	Donna
Modello Collo	Classico
Modello Manica	Corta
Numero Bottoni	Sei
Numero Tasche	Senza Tasche
Peso Tessuto	130 gr/mq
Settori D'impiego	ALBERGHIERO
	FOOD & BEVERAGE
	RISTORAZIONE
Stagione	Estivo
Tipo di Chiusura	Bottoni Fissi
Tipo di Vestibilita	Slim
Tipo tessuto	Elasticizzato