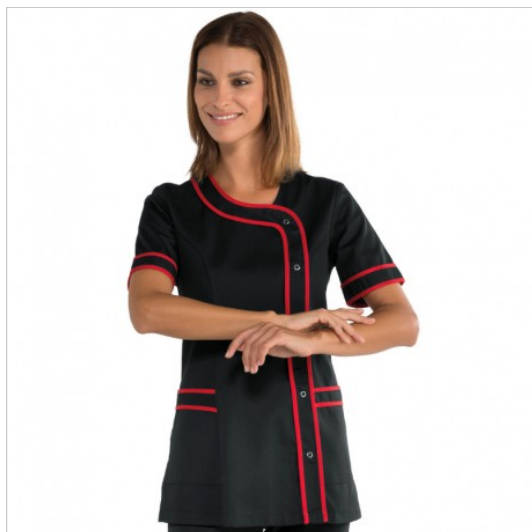


SCHEDA PRODOTTO



Casacca brasilia nera profili rosso ISACCO 005807

Riferimento: ISA005807

Categoria Prodotto	Camici corti
Colore	Nero
Composizione Tessuto	65% Poliestere 35% Cotone
Fantasia Tessuto	Tinta Unita
Linea Prodotto	Brasilia
Lunghezza	Corto
Modello	Donna
Modello Collo	Girocollo
Modello Manica	Corta
Numero Bottoni	Cinque
Numero Tasche	Due
Peso Tessuto	195 gr/mq
Rifiniture	Rosso
Settori D'impiego	SANITARIO
	ESTETICO
Stagione	Estivo
Tipo di Chiusura	Bottoni Automatici