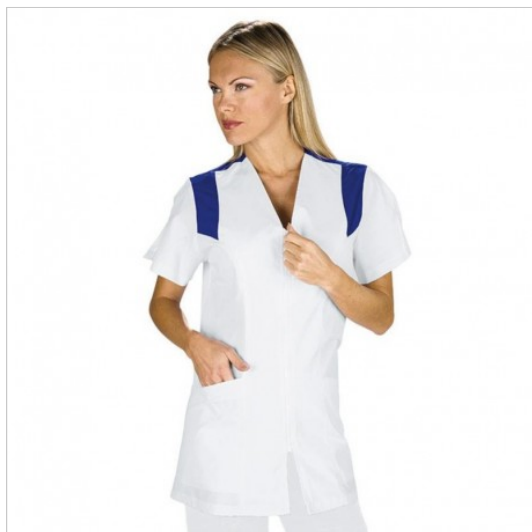


SCHEDA PRODOTTO



Casacca santorini Bianca/blu cina ISACCO 015006

Riferimento: ISA015006

Categoria Prodotto	Camici corti
Colore	Bianco
Composizione Tessuto	65% Poliestere 35% Cotone
Fantasia Tessuto	Tinta Unita
Linea Prodotto	Santorini
Lunghezza	Corto
Modello	Donna
Modello Collo	Collo a V
Modello Manica	Corta
Numero Tasche	Due
Peso Tessuto	150 gr/mq
Rifiniture	Blu cina
Settori D'impiego	SANITARIO
	ALIMENTARE
	ESTETICO
Stagione	Estivo
Tipo di Chiusura	Con Cerniera