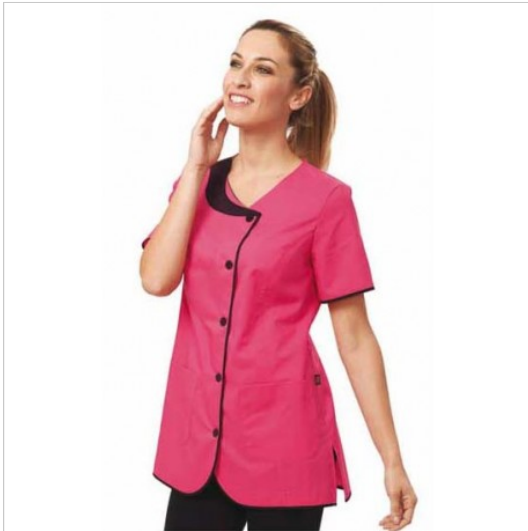


SCHEDA PRODOTTO



Kasack Dora Fuchsia und Schwarz Sigg

Riferimento: SIGCS1306/3711

Anzahl der Knöpfe	Fünf
Anzahl der Taschen	Zwei
Art des Verschlusses	Feste Knöpfe
Besondere Größen	große Größe
Einsatzgebiete	ÄSTHETISCH
Farbe	Bunt
	Fuchsia
Fertigstellung	Schwarz
Jahreszeit	Sommerlich
Länge	Kurz
Modell	Frau
Neckmodell	V-Ausschnitt
Produktart	Kurze kittel
Produktlinie	Dora
Stoff fantasie	Einfarbig
Stoffgewicht	130 g/m²
Stoffzusammensetzung	65 % Polyester 35 % Baumwolle
Ärmelmodell	Kurz