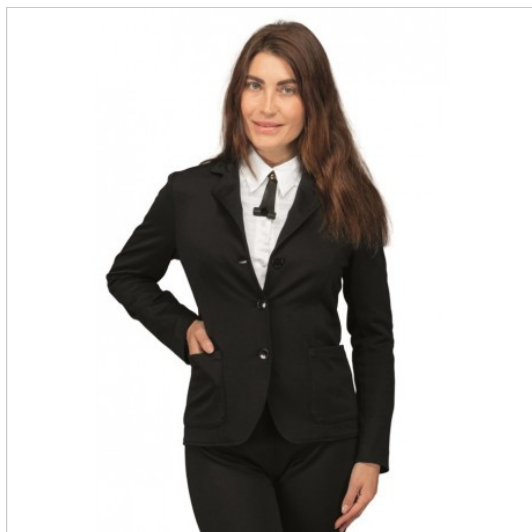


SCHEDA PRODOTTO



Jacke MARYLAND JERSEY MILANO Schwarz 96%
POLYESTER 4% SPANDEX ISACCO 027891

Riferimento: ISA027891

Anzahl der Knöpfe	Drei
Anzahl der Taschen	Zwei
Art der Passform	Slim
Art des Verschlusses	Feste Knöpfe
Einsatzgebiete	HOTELLERIE
Farbe	Schwarz
Futter typ	100% Polyester
Gewebe-Art	Elastisch
Innenfutter	Vorderseite
Jahreszeit	Jede Jahreszeit
Manschetten typ	Offen
Modell	Frau
Neckmodell	Klassisch
Produktart	Jacken
Produktlinie	Maryland
Stoff fantasie	Einfarbig
Stoffgewicht	285g/m²
Stoffzusammensetzung	96 % Polyester 4 % Spandex
Ärmelmodell	Lang