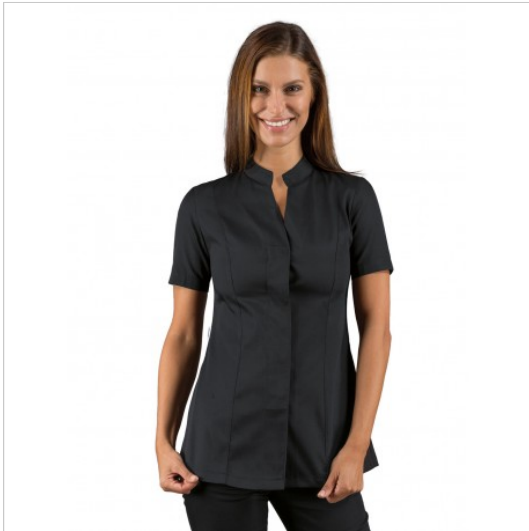


SCHEDA PRODOTTO



Kasack HIBISCUS Schwarz 65% Pol. 35% Cot.
ISACCO 002601

Riferimento: ISA002601

Anzahl der Knöpfe	Fünf
Anzahl der Taschen	Zwei
Art des Verschlusses	Feste Knöpfe
Einsatzgebiete	ÄSTHETISCH
Farbe	Schwarz
Jahreszeit	Sommerlich
Länge	Kurz
Modell	Frau
Neckmodell	Koreanisch
Produktart	Kurze kittel
Produktlinie	Hibiscus
Stoff fantasie	Einfarbig
Stoffgewicht	195g/m2
Stoffzusammensetzung	65 % Polyester 35 % Baumwolle
Ärmelmodell	Kurz