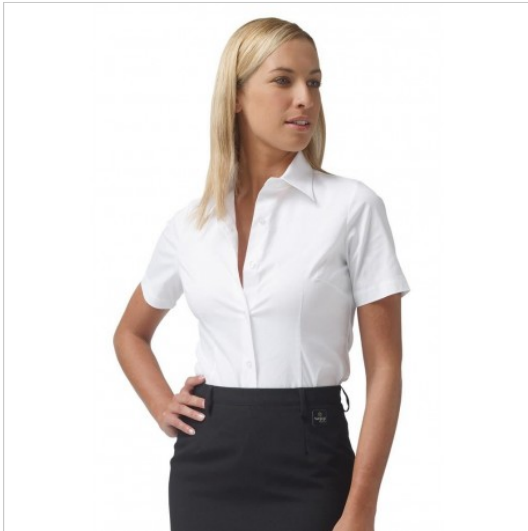


SCHEDA PRODOTTO



Hemd Barbara Weiß SIGGI

Riferimento: SIGCM0165-0001

Anzahl der Knöpfe	Sechs
Anzahl der Taschen	Ohne Taschen
Art der Passform	Slim
Art des Verschlusses	Feste Knöpfe
Einsatzgebiete	HOTELLERIE
	FOOD & BEVERAGE
	Gastronomie
Farbe	Weiß
Gewebe-Art	Elastisch
Jahreszeit	Sommerlich
Modell	Frau
Neckmodell	Klassisch
Produktart	Hemde
Produktlinie	Barbara
Stoff fantasie	Einfarbig
Stoffgewicht	130 g/m²
Stoffzusammensetzung	97 % Baumwolle – 3 % Elasthan
Ärmelmodell	Kurz