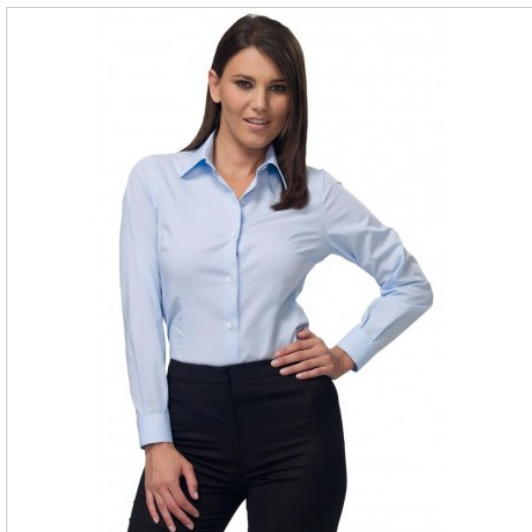


SCHEDA PRODOTTO



Hemd Lisa Himmelblau SIGGI

Riferimento: SIGCM0164-5071

Anzahl der Knöpfe	Sieben
Anzahl der Taschen	Ohne Taschen
Art der Passform	Slim
Art des Verschlusses	Feste Knöpfe
Besondere Größen	große Größe
Einsatzgebiete	HOTELLERIE
	FOOD & BEVERAGE
	Gastronomie
Farbe	Bunt
	Himmelblau
Gewebe-Art	Elastisch
Jahreszeit	Jede Jahreszeit
Manschetentyp	Mit Knopf
Modell	Frau
Neckmodell	Klassisch
Produktart	Hemde
Produktlinie	Lisa
Stoff fantasie	Einfarbig
Stoffgewicht	130 g/m ²
Stoffzusammensetzung	97 % Baumwolle – 3 % Elastan
Ärmelmodell	Lang